

# ASSURANCE AUSTRAL VOYAGES



## LE RESUME DE VOTRE CONTRAT D'ASSURANCE VOYAGE

(Produit « Assurance Austral Voyages » n°6024)



### VOS GARANTIES

- Formule MULTIRISQUE
- Formule ANNULATION



### VOTRE NUMERO DE CONTRAT PERSONNEL

(n° des Conditions Particulières)

.....

**VOUS ETES AMENES A FAIRE VALOIR VOS  
GARANTIES D'ASSURANCE AVANT OU  
APRES VOTRE VOYAGE ?**

En cas de Sinistre susceptible de donner lieu à une annulation, vous devez annuler votre réservation auprès de l'organisateur du voyage dès que vous en avez connaissance.

Vous devez nous envoyer votre déclaration de sinistre dans les cinq jours ouvrés suite à la survenance de l'événement (en cas d'annulation) ou suite à votre retour de voyage (pour tous les autres cas).



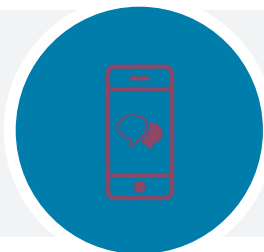
**VOUS AVEZ BESOIN D'UNE ASSISTANCE  
DURANT VOTRE SEJOUR ?**

Pour bénéficier des garanties d'assistance du présent contrat, il est **IMPERATIF** de contacter les services publics de secours dans un premier temps et de contacter ensuite le plateau d'assistance préalablement à toute intervention, ou initiative personnelle afin d'obtenir un numéro de dossier qui, seul, justifiera une prise en charge.

### QUI CONTACTER ?

#### **ASSUREVER**

Service Gestion Clients  
TSA 81410  
92621 GENNEVILLIERS CEDEX  
Tél. : +33 1 73 03 41 01  
Mail : [gestion@assurever.com](mailto:gestion@assurever.com)



### QUI CONTACTER ?

24h/24 – 7j/7

#### **MUTUAIDE Assistance**

Tél. : +33 1 55 98 88 17

N° de contrat à communiquer : **5885**



## AUSTRAL VOYAGES

11 bis rue du mat du pavillon  
97400 Saint Denis  
Ile de La Réunion  
+33 2 62 90 90 70

<https://austral-voyages.fr/>



## VOS GARANTIES EN SYNTHÈSE

PRESTATIONS	MONTANTS TTC maximum par personne	Multirisque	Annulation
<b>ANNULATION DE VOYAGE</b>			
<ul style="list-style-type: none"> <li>• Maladie, accident ou décès</li> <li>• Contre-indications non connues de vaccinations</li> <li>• Dommages graves aux locaux professionnels ou privés</li> <li>• Vol dans vos locaux professionnels ou privés</li> <li>• Licenciement économique</li> <li>• Complications imprévisibles d'un état de grossesse</li> <li>• Convocation administrative</li> <li>• Examen de rattrapage</li> <li>• Convocation en vue de l'adoption d'un enfant ou en vue de l'obtention d'un titre de séjour ou pour une greffe d'organe</li> <li>• Obtention d'un emploi salarié ou d'un stage rémunéré obtenu par Pôle Emploi</li> <li>• Mutation professionnelle obligeant à déménager</li> </ul>	<ul style="list-style-type: none"> <li>• 4 000 € / personne et 10 000 € / événement</li> <li>• Franchise de 40 € / personne</li> </ul>	■	■
<b>BAGAGES ET EFFETS PERSONNELS</b>			
<ul style="list-style-type: none"> <li>• Vol, destruction totale ou partielle, perte pendant l'acheminement par une entreprise de transport</li> <li>↳ Franchise</li> <li>• Retard de livraison &gt;24h</li> </ul>	<ul style="list-style-type: none"> <li>• 1 000 € TTC / personne et 5 000 € maximum / événement</li> <li>• 40 € / personne</li> <li>• 150 € / personne et 800 € / événement</li> </ul>	■	
<b>FRAIS D'INTERRUPTION DE SEJOUR</b>			
<ul style="list-style-type: none"> <li>• Frais d'interruption de voyage suite à : <ul style="list-style-type: none"> <li>• Hospitalisation ou décès d'un proche</li> <li>• Sinistre au domicile</li> </ul> </li> <li>↳ Franchise</li> </ul>	<ul style="list-style-type: none"> <li>• Prorata temporis (hors transport) avec un maximum de 4 000 € / personne et 10 000 € / événement</li> <li>• 1 jour</li> </ul>	■	
<b>ASSISTANCE AUX PERSONNES EN CAS DE MALADIE OU DE BLESSURE LORS D'UN VOYAGE</b>			
<ul style="list-style-type: none"> <li>• Transport / Rapatriement</li> <li>• Retour des membres de la famille ou d'un accompagnant assuré</li> <li>• Présence hospitalisation : <ul style="list-style-type: none"> <li>• transport</li> <li>• hébergement</li> </ul> </li> <li>• Prolongation de séjour d'un accompagnant bénéficiaire si hospitalisation</li> <li>• Immobilisation sur place</li> <li>• Retour anticipé en cas d'hospitalisation d'un membre de la famille</li> <li>• Remboursement des frais médicaux à l'étranger et avance des frais d'hospitalisation à l'étranger</li> <li>↳ Franchise pour les frais médicaux</li> </ul>	<ul style="list-style-type: none"> <li>• Frais réels</li> <li>• Billet retour</li> <li>• Billet AR</li> <li>• 46 € / jour / personne (10 jours maximum)</li> <li>• 46 € / jour / personne (10 jours maximum)</li> <li>• 46 € / jour / personne (10 jours maximum)</li> <li>• Billet retour</li> <li>• 76 225 € / personne et 152 500€ / événement</li> <li>• 38 € / dossier</li> </ul>	■	
<b>ASSISTANCE EN CAS DE DECES</b>			
<ul style="list-style-type: none"> <li>• Transport du défunt vers le lieu des obsèques</li> <li>• Frais de cercueil ou d'urne</li> <li>• Retour anticipé en cas de décès d'un membre de votre famille, de la garde d'enfant ou du remplaçant professionnel</li> </ul>	<ul style="list-style-type: none"> <li>• Frais réels</li> <li>• 1 525 € / personne</li> <li>• Billet retour</li> </ul>	■	
<b>ASSISTANCE VOYAGE</b>			
<ul style="list-style-type: none"> <li>• Avance de la caution pénale</li> <li>• Prise en charge des honoraires d'avocat</li> <li>• Frais de recherche et de secours</li> <li>• Frais de séjour en cas de retour différé</li> </ul>	<ul style="list-style-type: none"> <li>• 12 245 € / personne</li> <li>• 3 049 € / personne</li> <li>• 4 000 € / personne et 12 000 € / événement</li> <li>• 80 € / personne / jour avec un maximum de 1 920 € / événement</li> </ul>	■	

Les Conditions Générales complètes sont disponibles sur simple demande à votre agent de voyages.

■ Inclus

202004ASU - 6024 - v04.2020 - CDU - Document non contractuel - L'ensemble des marques, logos, charte graphique et argumentaires commerciaux d'ASSUREVER présents dans le document, sont déposés et sont la propriété d'ASSUREVER. Toute reproduction, partielle ou totale desdits éléments et textes de toute nature, est interdite et fera l'objet de poursuites judiciaires.



TSA 11412  
92621 GENNEVILLIERS CEDEX  
Tél : 01 73 03 41 01  
[www.assurever.com](http://www.assurever.com)

S.A.R.L. au capital de 516 500 € - RCS Paris B 384.706.941  
Société de courtage et de gestion d'assurance immatriculée à l'ORIAS  
sous le n°07 028 567 ([www.orias.fr](http://www.orias.fr))  
Autorité de Contrôle Prudentiel et de Résolution - 4, place de Budapest - CS 92459 - 75436 PARIS Cedex 9



**ASSUREVER**  
assure vos voyages