



LES VISITEURS À L'EXPO 2020 DUBAÏ VONT :



Faire des contributions significatives au développement mondial au Pavillon de l'Opportunité.



Découvrir de nouvelles façons de déplacer des personnes, des biens et des idées au Pavillon de la Mobilité.



Explorer l'autosuffisance de l'eau et de l'énergie des bâtiments au Pavillon de la Durabilité.



Plonger dans l'histoire et la culture émiratie au pavillon des EAU.

Etre émerveillés par le divertissement unique à Al Wasl Plaza.



Découvrir l'innovation et l'ambition mondiale dans les 190 Pavillons de Pays.



Se délecter de la musique, de la danse, de l'art et de la performance de nombreuses cultures.



Déguster des cuisines du monde entier.





PRÉPARER SON VOYAGE



DURÉE DU VOL

6h30 à 7h de vol depuis la France (sans escale)



AÉROPORTS

Aéroport international de Dubaï (DXB)
Aéroport international d'Abu Dhabi (AUH)
Aéroport international Al Maktoum (DWC)



DÉCALAGE HORAIRE

2 heures d'avance sur la France en été et 3 heures d'avance en hiver



SANTÉ

Aucune vaccination requise



FORMALITÉS

Les citoyens français peuvent obtenir un visa touristique de 90 jours à leur arrivée aux EAU. Les passeports doivent être valables pendant au moins 6 mois à compter de la date d'entrée aux EAU.



CLIMAT

Hiver (octobre à avril) : température moyenne 25°C

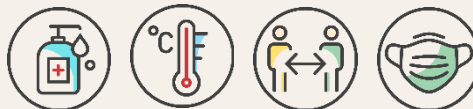
Été (mai à septembre) : température moyenne 43°C



POURBOIRES

- Pour les conducteurs : 3-4 USD par personne par jour
- Pour les guides : 5-7 USD par personne par jour
- Pour les porteurs : 1 USD par valise

COVID - 19: LES INFORMATIONS À SAVOIR



FRONTIÈRES : OUVERTES

Dubaï est ouvert aux touristes depuis le 7 juillet. La compagnie Emirates dessert Paris quotidiennement.

Conditions d'entrée

- Assurance maladie obligatoire requise pour entrer aux Emirats.
- Test PCR négatif dans les 72 heures précédant le voyage.
- Certificat de test imprimé officiel à montrer aux autorités. Les SMS et rapports numériques ne sont pas autorisés.
- Balayage thermique aux aéroports.
- Test effectué à l'aéroport pour les passagers présentant des symptômes.
- Formulaire d'engagement de quarantaine à remplir pendant le vol et à soumettre au personnel de la Dubaï Health Authority.

Règles sanitaires sur le territoire

- Port du masque et distanciation sociale de 2m obligatoires en tous lieux.
- Capacité limitée à 50% dans tous les transports publics de Dubaï (métro, tramway et bus). Les taxis sont autorisés à accueillir uniquement 2 passagers par trajet.
- Restaurants et bars ouverts avec 50% de places assises en moins et une distance de 2m entre les tables. Tables et chaises désinfectées après chaque utilisation.

Attractions et sites touristiques

- Le musée de Dubaï est fermé.
- Toutes les principales attractions sont ouvertes avec une capacité d'accueil à 50%.

Retrouvez toutes les informations sur la réglementation des voyages aux Émirats mises à jour régulièrement sur notre [page dédiée](#) ou sur le [site du MAE](#).

Bon à savoir

S'ils sont testés positifs au COVID-19, les voyageurs devront s'isoler dans un établissement mis à disposition par le gouvernement pendant 14 jours à leurs propres frais.

Vols Emirates: si un passager est infecté par le virus pendant son vol, la compagnie Emirates couvrira les frais de quarantaine d'une valeur de 100 EUR par jour pendant 14 jours, ainsi que les frais de traitement d'une valeur de 150 000 EUR. Cette couverture est valable 31 jours à partir du moment où la personne prend son premier vol.

Conditions de retour en France

Toute personne de plus de 11 ans qui voyage par avion en provenance de Dubaï doit pouvoir présenter à l'embarquement un test négatif de moins de 72h.

Le Magic Plus

Magic Travels propose un «TEST PCR SUR PLACE à DUBAI» pour offrir à vos clients un séjour des plus agréables et le meilleur support client.

Ce package est au prix de 85USD par personne.

- L'échantillon sera prélevé à l'hôtel du client entre 8h et 15h30 selon l'heure de rendez-vous choisie
- Le résultat sera disponible 48h plus tard
- Le résultat sera envoyé par e-mail aux clients

[Plus d'informations ici.](#)

Merci de noter que ces informations sont données à titre indicatif et sont susceptibles d'être modifiées à tout moment sans préavis. Il est de la responsabilité du voyageur de se tenir informé des documents nécessaires au voyage, ainsi que des éventuels changements de réglementation, fréquents en période de pandémie de COVID-19.



MAGIC ARABIA
PART OF MAGIC TRAVELS

A LA DECOUVERTE DE L'EXPO

4 JOURS | 3 NUITS

Min 2 pax





A LA DECOUVERTE DE L'EXPO

4 jours | 3 nuits

JO UR 1 - Sa me di -

ARRIVÉE À DUBAÏ

Arrivée à l'aéroport international de Dubaï. Après avoir traversé l'immigration et récupéré vos bagages, vous serez accueillis par votre chauffeur (sans guide) et conduit à votre hôtel pour la nuit. L'enregistrement anticipé n'est pas garanti à l'arrivée du client.

Nuit à Dubaï.

JO UR 2 - Di man che -

DUBAÏ: JOURNÉE LIBRE (Petit déjeuner)

EN OPTION: JOURNÉE - EXPOSITION UNIVERSELLE

DEMI-JOURNÉE DUBAI MODERNE AVEC BURJ KHALIFA (Matin)

DEMI-JOURNÉE - SAFARI & DÎNER DANS LE DÉSERT (Après-midi)

Petit déjeuner à l'hôtel.

Journée libre à Dubaï.

En option : Journée à l'Exposition Universelle avec transferts privés (sans guide) : 192 € / personne

Prise en charge à l'hôtel et transfert sur le site de l'EXPO pour une première journée de découverte, une journée complète (10 heures maximum) et le retour à l'hôtel.

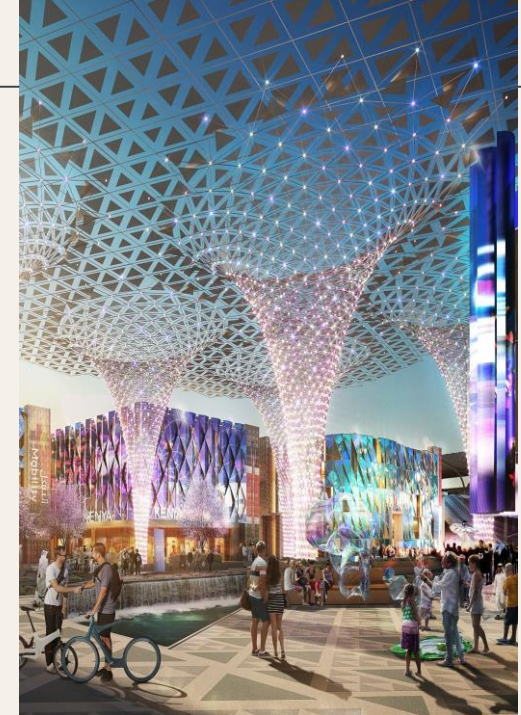
En option: Visite de Dubaï moderne: 101 €/ personne (AM - 4 heures)

Visite du Dubaï moderne (4 heures maximum): La ville à la croissance la plus rapide au monde ne manquera pas de vous ravir avec son horizon impressionnant. Le Dubaï moderne offre aux visiteurs une expérience diversifiée - du charme inoubliable des souks traditionnels aux gratte-ciel modernes inspirants. Vous commencerez par le plus haut bâtiment du monde, «Burj Khalifa», situé juste à côté du Dubai Mall, l'un des plus grands centres commerciaux du monde. Vous serez ensuite conduit à la marina de Dubaï, qui offre un environnement exclusif pour la vie, les loisirs et les affaires, suivi d'un voyage à Palm Jumeirah, une île artificielle. Nous ferons un arrêt photo en face du luxueux hôtel Atlantis The Palm. Votre visite inoubliable se terminera au Souk Madinat Jumeirah, un marché coloré et animé dans une ville arabe. Retournez à votre hôtel.

En option : Après-midi safari et dîner dans le désert (Transfert en base privée et dîner base partagée) - 373 € par Jeep privé (Max 5 pax)

En début d'après-midi, nous vous emmènerons dans un safari dans les dunes dorées du désert. On vous conduira jusqu'à l'une des plus hautes dunes de sable pour profiter du coucher de soleil. Plus tard, barbecue avec danseurs orientaux, thé et shisha (pipe à eau) dans un camp bédouin. Retour à l'hôtel.

Nuit à Dubaï.





A LA DECOUVERTE DE L'EXPO

4 jours | 3 nuits

JO UR 3 -Lundi-

DUBAÏ –JOURNÉE EXPOSITION 2020 (sans guide) –DUBAÏ (Petit déjeuner)

Petit déjeuner à l'hôtel.

Transfert sur le site d'Expo 2020 sans guide. Le billet d'entrée est inclus. Découvrez 190 pavillons différents, vivez des expériences culturelles immersives, profitez d'un programme riche en spectacles et bien plus encore. Un événement mondial qui permettra à des millions de personnes de partager des idées, de présenter l'innovation, de promouvoir la collaboration et de célébrer l'ingéniosité humaine.

Sous le thème « Connecter les esprits, créer le futur », Expo 2020 couvrira 438 hectares répartis sur 3 districts :

- **District de mobilité** : créer un mouvement plus intelligent et plus productif de biens, de personnes et d'idées.
- **District de durabilité**: Présenter des stratégies intelligentes pour respecter et vivre dans un monde équilibré.
- **District d'opportunités**: Libérer le potentiel des individus et des communautés pour façonner l'avenir.

Heures d'ouverture :

Du dimanche au jeudi : de 10h00 à 01h00

Du vendredi au samedi : de 10h00 à 02h00

Lieu et transport :

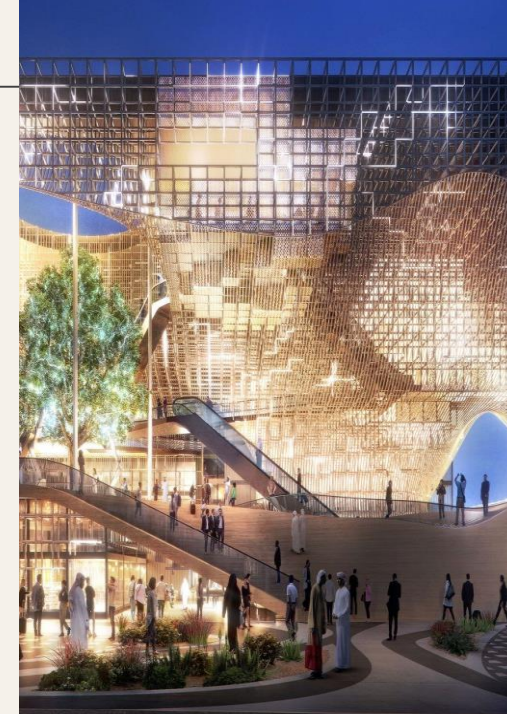
Situé dans le quartier sud de Dubaï, le site Expo 2020 nouvellement construit sera accessible en voiture, taxi, métro et bus, à 15 minutes de l'aéroport Al Maktoum, à 40 minutes de l'aéroport de Dubaï et à 50 minutes de l'aéroport d'Abu Dhabi et de nombreux hôtels à portée de main.

Retour à l'hôtel et nuit à Dubaï.

JO UR 4 -Mardi-

DÉPART DE DUBAÏ (Petit déjeuner)

Petit déjeuner et transfert à l'aéroport de Dubaï sans guide (selon les horaires de vol).





A LA DECOUVERTE DE L'EXPO

4 jours | 3 nuits

PRIX

(EN EURO PAR PERSONNE)

HÔTEL CAT.	HÔTELS DE DUBAÏ (ou similaire)	SAISON	DOUBLE	SUP SINGLE	SUPP. « HAUTE SAISON » À DUBAÏ (CHAMBRE / NUIT)
3*	Hampton by Hilton Dubai Al Barsha ou similaire	Oct 1, 2021 - Mar 31, 2022	282	160	69
4*	Hilton Garden Inn Dubai Mall Of The Emirates ou similaire	Oct 1, 2021 - Mar 31, 2022	304	154	96
5*	Media Rotana ou similaire	Oct 1, 2021 - Mar 31, 2022	362	218	112

INCLUS DANS LE PRIX



- Transferts aéroport sans guide
- Hébergement à l'hôtel selon la catégorie sélectionnée
- Repas comme mentionnés dans le programme
- 1 petite bouteille d'eau dans le bus
- Tous les transferts mentionnés dans les programmes avec chauffeur anglophone dans un véhicule moderne et climatisé
- Ticket Expo 1 jour avec transferts (sans guide)
- Taxe sur la valeur ajoutée (TVA) 5% aux EAU

NON INCLUS DANS LE PRIX :

- ✗ Assurances, vols et taxe d'aéroport Dîners et déjeuners à l'hôtel
- Guide lors de la visite de l'Expo
- Ticket 1^{er} jour Expo (facultatif)
- Demie journée Visite Dubai Moderne (AM - facultatif)
- Safari dans le désert et Diner BBQ (PM - facultatif)
- Dépenses personnelles (appels téléphoniques, boissons, ...)
- Pourboires pour les conducteurs et les guides touristiques (nous recommandons 3-4 USD par personne et par jour pour les conducteurs et 5-7 USD pour les guides)
- Des porteurs dans les hôtels et à l'aéroport
- Taxe « Tourism Dirham » (AED par chambre et par nuit) :
Hôtel 5* : 20 AED | Hôtel 4* : 15 AED | Hôtel 3* : 10 AED
- Les Assurances optionnelles (annulation, multirisques, Protection sanitaire) ; Les frais de dossier (26€/dossier)

INFORMATIONS A SAVOIR

NOTEZ

Plusieurs musées et attractions ouvriront à Dubaï d'ici le 4ème trimestre de 2021 dont le Dubai Eye, Dubai Museum of the Future. Nous pourrions donc inclure une nouvelle attraction aux programmes, nous ne manquerons pas de vous en informer. Cette nouvelle Inclusion ne changera pas le contenu Principal des circuits.





CONDITIONS

POLITIQUE D'ANNULATION

+ 30 jours avant le départ : 50 €/pers

8-0 jours avant l'arrivée : 100% du prix

30-15 jours avant l'arrivée : 50% du total

14-9 jours avant l'arrivée : 75% total

NOTEZ QUE

- Les prix sont valables à partir de 2 participants minimum et sont valables du 01 Octobre 2021 au 31 Mars 2022. Les prix sont en dollars américains.
- Magic Arabia se réserve le droit de rejeter des réservations en cas de problème de disponibilité.
- Toute demande pour 1 personne seule ne peut être confirmée que dans le cas où d'autres participants sont déjà inscrits sur le circuit. S'il n'y a qu'un seul participant à trois semaines du départ, le circuit sera annulé. Le passager aura alors l'occasion de se reporter sur une autre date garantie. En cas d'annulation d'un groupe de clients sur un départ garanti, Magic Arabia ne pourra maintenir l'inscription pour une seule personne restante, même si confirmé au préalable.
- La demande restera en liste d'attente jusqu'à l'inscription d'une seconde personne (au moins). La personne seule peut aussi décider de voyager sur la base individuelle en payant le supplément (merci, dans ce cas, de nous contacter pour un devis).
- Dans le cadre d'une arrivée ou d'un départ, un autre jour que celui mentionné dans nos programmes :
 - Le client devra réserver une nuit d'hôtel supplémentaire et un transfert aéroport privé.
 - L'accueil & l'assistance à l'arrivée et au départ à l'aéroport ne sera pas compris.
- Toute réservation est en demande et sous réserve de disponibilité (donc pas de vente libre).
- Si les prix augmentent de plus de 10%, Magic Arabia doit publier ces informations au moins 30 jours à l'avance.
- En cas de force majeure ou d'autres circonstances imprévues, Magic Arabia se réserve le droit de modifier les programmes de visite.
- « Départ garanti » signifie que tous les participants du circuit partagent un véhicule (voiture, minibus et bus). Les participants seront normalement pris en charge à leur hôtel le matin et seront ramenés à l'hôtel le soir.
- Les réservations doivent être effectuées au moins 30 jours à l'avance.
- Les départs garantis ont lieu uniquement aux dates spécifiées.
- Il n'est pas possible de réserver seulement une partie d'un circuit ou de modifier l'itinéraire. Le programme se vend dans son intégralité.
- La totalité du voyage doit être payée avant le départ des clients. Lors de la confirmation du voyage, Magic Arabia vous informera de la date butoir du paiement et se réserve le droit d'annuler la Réservation sans avis en cas de non-paiement.
- Magic Arabia, ses employés et ses agents garantissent tout service indiqué dans cette brochure, mais ils agissent en tant qu'agents de différents prestataires et ne peuvent être tenus pour responsables des actes ou des omissions de ces fournisseurs (notamment les hôtels).
- Magic Arabia a sélectionné les bons ou les meilleurs hôtels de la catégorie respective. Cependant, veuillez noter qu'il s'agit d'une catégorie spécifique à un pays. Les hôtels 3 et 4 étoiles ne peuvent être comparés aux standards européens. Magic Arabia ne peut être tenue pour responsable des plaintes liées à la qualité hôtelière et n'effectuera aucun remboursement concernant des plaintes sur la qualité des hôtels.
- Assistance en cas de non arrivée des bagages : Seule la compagnie aérienne est responsable de la perte ou du retard d'arrivée des bagages. Magic Arabia ne peut, en aucun cas, assumer la responsabilité de cette situation. Ainsi le transport, vers et de l'aéroport, pour la récupération des bagages est à la charge du voyageur.
- Horaires de Check-in / Check-Out à l'hôtel : Arrivée à partir de 14h00 (pour certains hôtels à partir de 15h00). Départ avant 12h00. Early check-in / check-out tardif sont soumis à disponibilité et engendrent des coûts supplémentaires payables directement par les clients.

— FORMALITÉS

VISA & PASSEPORTS :

- Les voyageurs aux EAU doivent être en possession d'un passeport valide 6 mois après la date de retour du voyage.
- À votre arrivée aux EAU, l'agent d'immigration délivrera un visa touristique gratuit de 30 jours sur votre passeport (*sous réserve de modifications par les autorités émiraties*).
- **Important :** Les visas d'entrée sont accordés pour tous les émirats. Il n'y a pas de contrôle de passeports lorsque vous changez d'émirat. Vous pouvez donc vous rendre à Dubaï, Abu Dhabi, Sharjah, Ajman, Umm Al Quwain, Ras Al Khaimah et Fujairah en utilisant le même visa.

TAXE DE DÉPART TERRESTRE :

40 AED (11 USD /personne environ) lors de la traversée par la route vers Oman.

— NOTES

- Pendant le transfert de/vers la croisière en boutre et le safari dans le désert, des arrêts dans différents hôtels peuvent avoir lieu pour prendre/déposer des clients supplémentaires.
- Les excursions en bateau peuvent être annulées en raison du mauvais temps. Nous ferons de notre mieux pour reprogrammer le voyage. Si cela n'est pas possible, aucun remboursement ne pourra être accordé. Les excursions en bateau ont lieu sans guide.
- La croisière en boutre à Dubaï Marina n'est pas comparable aux croisières sur la crique de Dubaï. Les clients ont une meilleure vue panoramique de la ville la nuit et le service à bord est de meilleure qualité.
- Le safari se déroule sans guide. Cette excursion n'est pas à titre privé et vous partagerez le véhicule avec des clients d'autres hôtels.
- Pour la visite de la mosquée à Abu Dhabi, les clients doivent se couvrir les bras et les jambes. Les femmes doivent se couvrir les cheveux.
- Pendant votre temps libre, vous pouvez explorer la ville par vous-même avec par exemple : le parc aquatique Wild Wadi, le parc aquatique Aquaventure et l'aquarium The Lost Chambers. Profitez de la navette gratuite de l'hôtel pour vous rendre au centre commercial ou prendre le métro pour le Mall of the Emirates pour une expérience surréaliste : skier dans le désert! Vous pouvez aussi nous contacter pour des excursions supplémentaires.



OUVERTURE DES SITES

DUBAÏ

- **EXPO 2020 DUBAÏ**

Dimanche - jeudi : 10h00 - 01h00

Vendredi - samedi : 10h00 - 02h00

- **BURJ KHALIFA**

24h / 7j

- **MUSÉE DE DUBAÏ**

Samedi - jeudi : 08h30 - 20h30

Vendredi : 14h30 - 20h30

- **SOUKS**

Samedi - jeudi : 10h00 - 13h00 / 16h00 - 21h00

Vendredi : 16h00 - 21h00

ABU DHABI

- **GRANDE MOSQUÉE CHEIKH ZAYED**

Samedi - jeudi : 09h00 - 22h00

Vendredi : 16h30 - 22h00

- **QASR AL HOSN**

Samedi - jeudi : 09h00 - 19h00

Vendredi : 12h00 - 22h00

- **MUSÉE DU LOUVRE**

Lundi : Fermé

Samedi, dimanche, mardi, mercredi : 10h00 - 20h00

Jeudi, vendredi : 10h00 - 22h00

SHARJAH

- **SOUK CENTRAL (SOUK BLEU)**

Samedi - jeudi : 10h00 - 22h00

Vendredi : 17h00 - 22h30

- **SOUK AL ARSAH**

Dimanche - samedi : 09h00 - 13h00 / 17h00 - 20h00

- **MUSÉE DE LA CIVILISATION ISLAMIQUE**

Samedi - jeudi : 08h00 - 20h00

Vendredi : 16h00 - 20h00

AL AÏN

- **MARCHÉ AUX DROMADAIRES**

Dimanche - Samedi : 06h00 - 19h00

- **QASR AL MUWAIJI**

Lundi : Fermé

Vendredi : 15h00 - 19h00

Autres jours : 09h00 - 19h00

- **FORT AL JAHILI**

Lundi : Fermé

Vendredi : 15h00 - 17h00

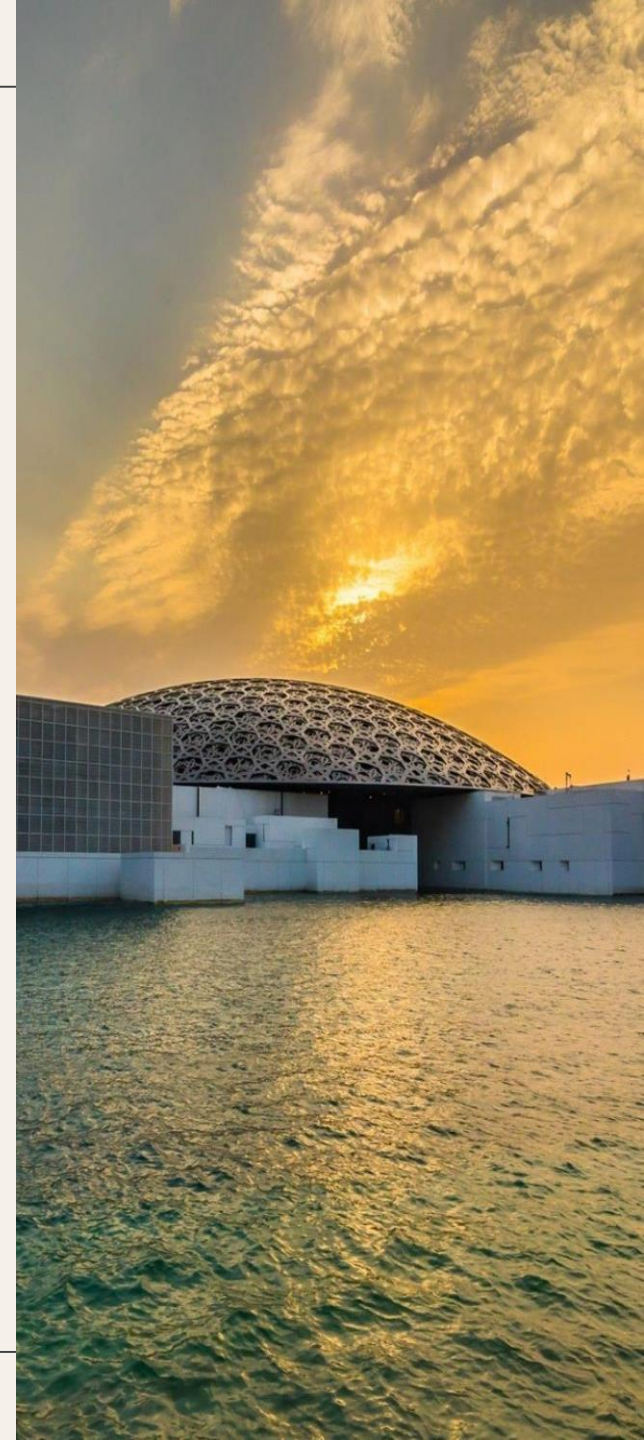
Autres jours : 09h00 - 17h00

- **PALAIS DE CHEIKH ZAYED**

Lundi : Fermé

Vendredi : 15h00 - 19h30

Autres jours : 08h30 - 19h30



— SANTÉ

Aucune vaccination n'est obligatoire, à ce jour.

— DÉCALAGE HORAIRE

Plus 3h en hiver; 2h en été. (OCT-AVR).

— MONNAIE

- La monnaie est le dirham Émirats Arabes Unis (AED), divisé en 100 fils. Il est utilisé dans l'Union des Émirats Arabes Unis.
- 1 dirham Émirats Arabes Unis = 0,24 € ou 1 euro = 4.15 dirham Émirats Arabes Unis. **(Selon 01 Février 2021).**
- Le change peut se faire dans les banques, les hôtels et les bureaux de change. Attention, le taux de change est souvent défavorable dans les hôtels.
- Les principales cartes bancaires, American Express, Visa et Diner's Club... sont acceptées dans les hôtels, les restaurants et certains magasins. Toutefois, certains commerçants offrent de meilleurs prix moyennant un paiement en espèces.
- La plupart des banques sont ouvertes cinq jours par semaine, du dimanche au jeudi, de 8h30 à 13h30. Quelques-unes sont également ouvertes le samedi de 8h à 12h. Les agences situées dans les grands centres-villes et dans les grands centres commerciaux ouvrent à 9h et restent ouvertes jusqu'en début de soirée, généralement 18h.
- Les distributeurs bancaires sont nombreux dans les grandes villes.





CONTACTEZ NOUS

AUSTRAL VOYAGES:

+262 90 90 70 |

Austral-run@austral-voyages.fr