

SUGAR BEACH

MAURITIUS

DES VACANCES ÉLÉGANTES
AVEC UNE TOUCHE DE GLAMOUR

Sugar Beach, un ravissant établissement à l'allure de manoir niché au milieu d'une végétation luxuriante sur les plages ensoleillées de Flic-en-Flac, respire le glamour et l'élégance d'antan tout en diffusant la magie et le mysticisme de l'île Maurice. Ce magnifique complexe cinq étoiles abrite 238 chambres, dont deux suites exécutives et 20 suites Premium réparties dans l'emblématique manoir.

Les hôtes résidant à Sugar Beach ont accès à toutes les installations de La Pirogue, l'établissement voisin.



ACCOMMODATION

TOUTES LES CHAMBRES SONT ÉQUIPÉES DES FACILITÉS SUIVANTES :

- Climatisation individuelle
- Salle de bain privée avec douches et toilettes séparées
- Nécessaire de toilette, sèche-cheveux, peignoirs et pantoufles
- Système de téléviseur IPTV
- Bureau avec prises et ports USB
- Accès à la Wifi
- Mini-bar et équipements pour le thé et le café
- Coffre-fort électronique
- Prises internationales de 220 volts

Chambre Deluxe Seaview-40 m²

Chambres situées dans les villas créoles ou le Manor House. Disponibles au premier ou second étage et dotées de lits jumeaux ou king size. Chaque chambre comprend un balcon privé.

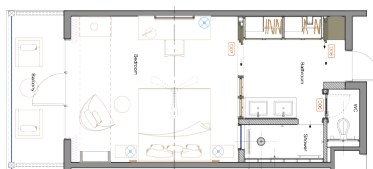
Capacité des chambres : 3 adultes ou 2 adultes et un adolescent (ou un enfant)



Chambre Deluxe Beachfront-40 m²

Chambres situées uniquement dans les villas créoles au premier étage. Les invités ont le choix entre des lits jumeaux ou king size, et chaque chambre est dotée d'un balcon privé.

Capacité des chambres : 3 adultes ou 2 adultes et 1 adolescent (ou 1 enfant)



Chambre Premium Seaview-50 m²

Situées dans nos villas de style créole et au Manor House, ces chambres se trouvent au rez-de-chaussée et disposent au choix de lits jumeaux, queen size ou king size. Des chambres connectées sont disponibles à la demande. Chaque chambre comprend une terrasse privée.

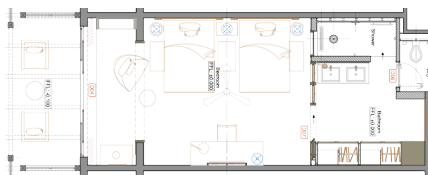
Capacité des chambres : 3 adultes ou 2 adultes et 2 enfants (ou 2 adolescents)



Chambre Premium Beachfront-50 m²

Situées dans les élégantes Villas Créoles, ces chambres se trouvent toutes au rez-de-chaussée. Les clients ont le choix entre des lits jumeaux, des lits queen size ou des lits king size. Chaque chambre dispose d'une terrasse privée et offre un accès direct à la plage.

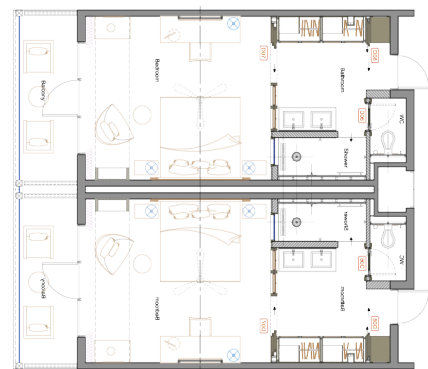
Capacité des chambres : 2 adultes et 3 adolescents (ou 3 enfants)



Chambre Family-80 m²

Chambres situées dans le Manor House au rez-de-chaussée ou au premier étage. Disponibles au rez-de-chaussée ou au premier étage et équipées d'un balcon ou d'une terrasse privée.

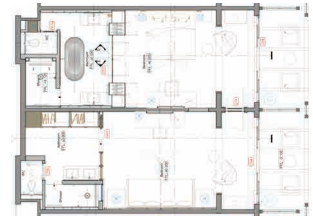
Capacité des chambres : 2 adultes et 3 adolescents (ou 3 enfants)



Suite Premium-100 m²

Situées au sein des villas de style créole, ces chambres comprennent un lit king size et un canapé-lit double. Chaque chambre est dotée d'une terrasse privée et d'une baignoire individuelle.

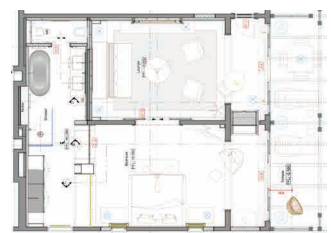
Capacité des chambres : 2 adultes et 2 adolescents (ou 2 enfants)



Suite Executive Beachfront-100 m²

Suites situées au rez-de-chaussée pouvant être connectées à une chambre Premium pieds dans l'eau. Chaque suite dispose d'un lit king size, d'un salon, d'un dressing et d'une salle de bain spacieuse équipée d'une baignoire individuelle. Les invités peuvent profiter d'une terrasse privée et d'un accès direct à la plage.

Capacité des chambres : 2 adultes



POLITIQUE DES CHAMBRES ET SUITES

- L'heure d'arrivée est fixée à 14h et l'heure de départ à midi (selon disponibilité, les options d'arrivées anticipées et de départs tardifs sont acceptées sous réserve de frais supplémentaires).
- Chambres accessibles disponibles sur commande.
- Service de chambre 24/7 (des frais de plateau sont appliqués).
- Services de blanchisserie, nettoyage à sec et repassage payants.

RESTAURANTS

Meal Plan	PETIT-DÉJEUNER			DÉJEUNER		DÎNER		
	HB	FB	AI	FB	AI	HB	FB	AI
Le Patio Restaurant principal servant une sélection de délicieux plats internationaux	7h – 10h30			12h30 – 15h		19h – 22h		
	✓	✓	✓	★	★	✓	✓	✓
Citronella's Beach Lounge Restaurant Restaurant méditerranéen à la carte				12h30 – 15h30		19h – 22h		
				★	★	★	★	★
Buddha Bar Beach Restaurant fusion à la carte				12h30 – 15h30		18h30 – 22h		
						✓ Rs 900 Crédit alimentaire	✓ Rs 900 Crédit alimentaire	✓ Menu Fixe
Bar & Pool Service Menu léger en bord de piscin				9h – 19h				
				★	★			

✓ Inclu ★ Articles sélectionnés

OPTIONS SUPPLÉMENTAIRES POUR NOTRE SERVICE ALL-INCLUSIVE:

Mini bar (un ravitaillement par jour)

- Boissons gazeuses, jus, bouteilles d'eau et bières

Boissons

- Choix de vins de qualité importés (rouge/blanc/rosé) et de vins mousseux
- Choix d'alcools locaux et d'alcools importés sélectionnés (whisky, gin, vodka, martini, brandy, rhums et liqueurs)
- Choix de cocktails, de bières locales, d'eau minérale, de boissons non alcoolisées et de milkshakes.

Conditions

- Le forfait tout-inclus entre en vigueur à partir du check-in prend fin au check-out.
- Les boissons/nourritures non indiquées comme faisant partie du "Sun Inclusive Holiday Package" (selon la carte de menu) ne sont pas incluses.
- Pour consommation personnelle uniquement - La signature est requise à des fins de contrôle pour toutes les consommations.
- Paniers-repas pour les excursions disponibles sur réservation au minimum 24heures à l'avance. Les paniers-repas ne sont pas autorisés à l'île aux Cerfs Golf Club.
- Frais obligatoires de "All-Inclusive Day-Pass" payables à la réception pour tout visiteur souhaitant se joindre aux hôtes de l'hôtel.
- Pour les groupes et 'incentives', veuillez vous référer à notre fiche d'information séparée "Sun-Inclusive Group All-Inclusive Fact Sheet".
- La formule "tout compris" ne s'applique pas à l'île aux Cerfs.



BARS

Le Patio Bar

Ouvert de 9h à 23h Sert une belle sélection de boissons au restaurant principal.

Citronella's Bar

Ouvert de 10h à 23h Situé juste à côté du Citronella's Beach Lounge Restaurant, ce bar sert des apéritifs avant le déjeuner ou le dîner.

The Tea Room

Sert une variété de thé provenant du monde entier (frais supplémentaires). Ouvert toute la journée.



Code vestimentaires dans les bars et restaurants :
Chic décontracté en soirée.

Accès aux restaurants et bars de La Pirogue selon disponibilité.

SPORTS, LOISIRS ET BIEN-ÊTRE

	ACTIVITÉS TERRESTRES	ACTIVITÉS AQUATIQUES *
GRATUIT	Centre de fitness de 300m ² , Activités de remise en forme (selon le programme hebdomadaire), Matches de football, Beach volley, Tennis de table, Bocci ball, 5 courts de tennis (seules les balles usagées sont gratuites), 2 piscines (1 pour adulte seulement), L'Arène des Arts Martiaux - taë bo, kick boxing, judo et karaté, Green fees illimités à l'île aux Cerfs et Tamarina	Windsurf, Stand-up paddle, Stand-up paddle géant, Bateau à pédales, Kayaks simples et doubles, Hobie Cat, Bateau à fond de verre, Plongée masque et tuba, Aqua gym, Water polo
SUPPLÉMENTAIRE	Padel Tennis, Entraînement personnel (remise en forme ou tennis)	Ski nautique, Pêche au gros, Plongée en eaux profondes (cours PADI disponibles), Croisières en catamaran

*Toutes les activités gratuites sont disponibles sur une base premier venu, premier servi. Celles nécessitant un supplément doivent être réservées 24 heures à l'avance directement au Boat House (ouvert de 9h à 17h)

GOLF

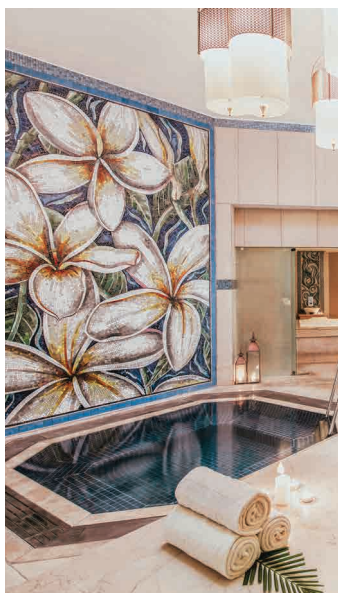
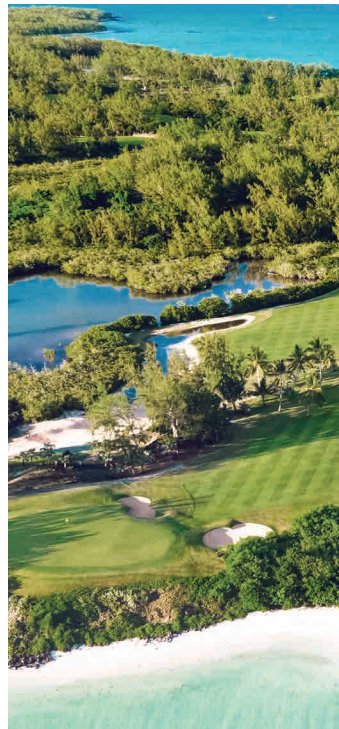
Île aux Cerfs

L'île aux Cerfs est une île pittoresque qui s'étend sur 87 hectares de terre immaculée au large de la côte est de l'île Maurice.

- Green fees gratuits et illimités au Ile aux Cerfs Golf Club, y compris les transferts en bateau gratuits à Pointe Maurice Jetty (pendant les heures d'ouverture).
- Initiation quotidienne gratuite au golf à 11 heures à l'Académie de golf de l'île aux Cerfs.
- Déjeuner incluant les boissons non alcoolisées, dans le cadre d'une option de repas All-Inclusive, est applicable au Ile aux Cerfs Golf Club.

Tamarina

- Green fees gratuits et illimités au Tamarina Golf Club, y compris les transferts terrestres aller-retour gratuits.



CINQ MONDES SPA

Le Cinq Mondes Spa propose une sélection de traitements holistiques sur mesure avec une touche d'authenticité mauricienne. Nos thérapeutes maîtrisent à la perfection l'art du bien-être et de la relaxation, ce qui fait du Spa le lieu idéal pour une relaxation et une désintoxication optimales.

- 11 chambres de traitement simples et doubles
- Piscine chauffée dans le hammam
- Zone de traitement dédiée au shiatsu
- Salon de coiffure pour homme et femme entièrement équipé

Horaires d'ouverture : de 9h à 19h



SUNLIFE KIDS CLUB

Le Sunlife Kids Club accueille les enfants âgés entre 2 et 11 ans, leur offrant chaque jour un programme d'activités amusantes et créatives appropriées pour toutes les tranches d'âge. Le club dispose de toutes les installations et commodités nécessaires à l'accueil des enfants.

Les petits de 2 à 3 ans doivent être accompagnés d'un parent ou d'une babysitter s'ils ne savent pas encore se servir du pot.

Des nounous professionnelles sont disponibles à la demande pour un coût supplémentaire.

Horaires d'ouverture : de 9h30 à 22h (fermé de 17h à 18h)

SUNLIFE TEENS CLUB

Le Sunlife Teens Club accueille les jeunes de 12 à 17 ans, leur offrant une palette d'activités et de programmes sportifs spécialement adaptés, sans oublier des sorties et des excursions excitantes.

Horaires d'ouverture : de 10h à 22h

COME ALIVE COLLECTION

Sunlife présente la collection Come Alive, une nouvelle gamme d'expériences et d'activités pour profiter des plaisirs de la vie sous le soleil. Les expériences Come Alive disponibles au Sugar Beach incluent le Crazy Croquet, l'Atelier des Sens, la Beauty Bubble et bien d'autres.



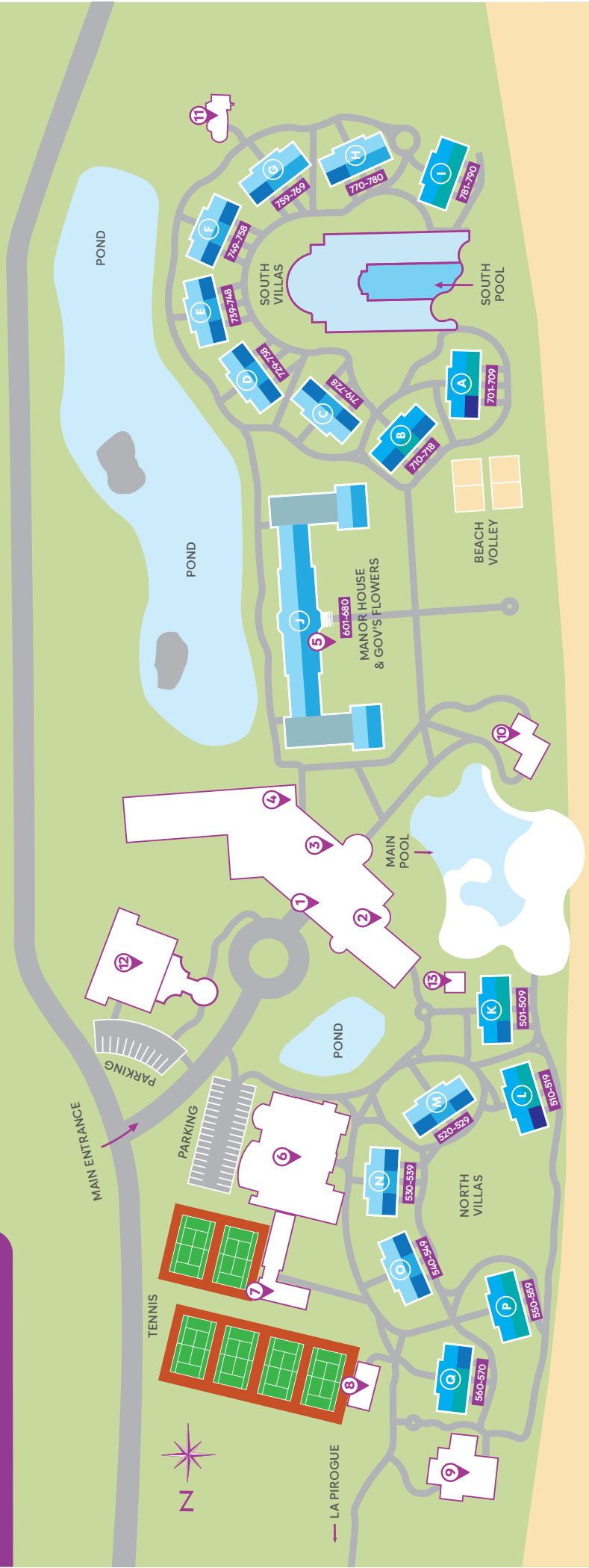
INFORMATIONS PRATIQUES

- Wifi gratuite dans les chambres et les zones publiques
- Boutiques ouvertes tous les jours de 9h à 19h
- Douche et consigne à bagages disponibles pour les arrivées et les départs
- Salle de conférence de 300m² pour les événements professionnels et privés pouvant accueillir jusqu'à 300 personnes
- Infirmerie sur site
- Facilités de parking et de taxi
- Échange de monnaies étrangères à la réception
- Cartes de crédit acceptées : Visa, MasterCard et American Express
- Téléchargez l'application mobile Sunlife pour sublimer votre expérience

CONDITIONS GÉNÉRALES

- Les familles, les personnes partageant une chambre ou voyageant en groupe doivent réserver le même forfait (valable également pour les enfants).
- Aucune compensation en espèces ou en nature ne sera offerte pour les articles non consommés.
- Les clients résidant à l'hôtel sont priés d'informer la réception lorsqu'ils prévoient une visite afin que des dispositions puissent être prises à l'avance.
- L'hôtel se réserve le droit de fermer un restaurant pour / ou pendant des événements spéciaux et en raison de mauvais
- Des changements de choix, d'horaires, d'accessibilité ou de disponibilité sont possibles à tout moment et sans préavis.
- Nous nous réservons le droit d'augmenter nos tarifs en cas d'augmentation des taxes gouvernementales.

RESORT LAYOUT



Sea
 Swimming Pool
 Beach
 Pond

- 1 Reception Area, The Tea Room, Boutique
- 2 Le Patio
- 3 Le Patio Bar
- 4 Welcome & Departure Lounges
- 5 Gov's Flowers
- 6 Cinq Mondes Spa
- 7 AURA Fitness Centre
- 8 Sunlife Members' Club
- 9 Citronella's Beach Lounge Restaurant
- 10 Buddha-Bar Beach
- 11 Sunlife Kids Club
- 12 Convention Centre
- 13 Life in Yellow boutique

NORTH VILLAS											SOUTH VILLAS										
DELUXE SEA VIEW ROOM											DELUXE SEA VIEW ROOM										
PREMIUM SEA VIEW ROOM											PREMIUM SEA VIEW ROOM										
DELUXE BEACH FRONT ROOM											DELUXE BEACH FRONT ROOM										
PREMIUM BEACH FRONT ROOM											PREMIUM BEACH FRONT ROOM										
PREMIUM SUITE											PREMIUM SUITE										
EXECUTIVE BEACH FRONT SUITE											EXECUTIVE BEACH FRONT SUITE										
MANOR HOUSE											MANOR HOUSE										
FAMILY ROOM											FAMILY ROOM										
PREMIUM SEA VIEW ROOM											PREMIUM SEA VIEW ROOM										
DELUXE SEA VIEW ROOM											DELUXE SEA VIEW ROOM										
PREMIUM SEA VIEW ROOM											PREMIUM SEA VIEW ROOM										
DELUXE BEACH FRONT ROOM											DELUXE BEACH FRONT ROOM										
PREMIUM BEACH FRONT ROOM											PREMIUM BEACH FRONT ROOM										
PREMIUM SUITE											PREMIUM SUITE										
EXECUTIVE BEACH FRONT SUITE											EXECUTIVE BEACH FRONT SUITE										
MANOR HOUSE											MANOR HOUSE										
FAMILY ROOM											FAMILY ROOM										
PREMIUM SEA VIEW ROOM											PREMIUM SEA VIEW ROOM										
DELUXE SEA VIEW ROOM											DELUXE SEA VIEW ROOM										
PREMIUM SEA VIEW ROOM											PREMIUM SEA VIEW ROOM										
DELUXE BEACH FRONT ROOM											DELUXE BEACH FRONT ROOM										
PREMIUM BEACH FRONT ROOM											PREMIUM BEACH FRONT ROOM										
PREMIUM SUITE											PREMIUM SUITE										
EXECUTIVE BEACH FRONT SUITE											EXECUTIVE BEACH FRONT SUITE										
MANOR HOUSE											MANOR HOUSE										
FAMILY ROOM											FAMILY ROOM										
PREMIUM SEA VIEW ROOM											PREMIUM SEA VIEW ROOM										
DELUXE SEA VIEW ROOM											DELUXE SEA VIEW ROOM										
PREMIUM SEA VIEW ROOM											PREMIUM SEA VIEW ROOM										
DELUXE BEACH FRONT ROOM											DELUXE BEACH FRONT ROOM										
PREMIUM BEACH FRONT ROOM											PREMIUM BEACH FRONT ROOM										
PREMIUM SUITE											PREMIUM SUITE										
EXECUTIVE BEACH FRONT SUITE											EXECUTIVE BEACH FRONT SUITE										

PREMIUM DISABLE ROOMS :
522, 601 & 721